

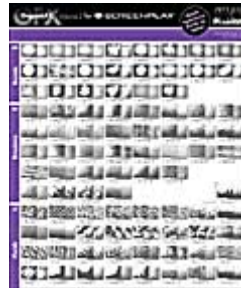
Die Effekt CD's von PIXELAN - Software für den ScreenPlay™

Das "ECHTZEIT" Video Schneidesystem

Schnell Übersicht:



VPRO



Vol. 1



Vol. 2

Der oben abgebildete Schnell Übersicht zeigt Ihnen einen Schnappschuss von jedem Effekt auf jeder der CD's. Erinnern Sie sich, wenn Sie diese Bilder ansehen, dass jedes Spice und seine Weichheit im ScreenPlay™ eingestellt werden kann, vor allem für einen weiten Rahmen des Aussehens der verschiedenen Effekte.



Screenplay™ benötigt spezielle Codes für alle add-on Effekte. Somit sind unsere CDs für andere Video schneide Systeme **nicht geeignet** und arbeiten nur im Screenplay™

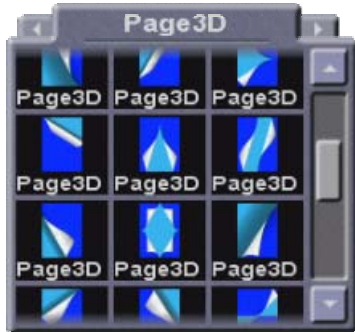
Die Rapid Transitions und Rapid FONT's CD. Beispiele sind in der neuen Ver. 2.6 PAL Software enthalten.

200 Rapid Transitions und 160 Rapid Fonts Näheres auf der nächsten Seite



Für alle, die noch immer nicht genug an Tricks und Effekte haben gibt es folgende Erweiterungen.

Die 3D Effekte und FILTER



35 -3D Seiten Blätter- Effekte.



in der neuen Software Version 2.6 von
AMI Luma Key

Ein "MUSST" für ScreenPlay™ und Sequel™ User

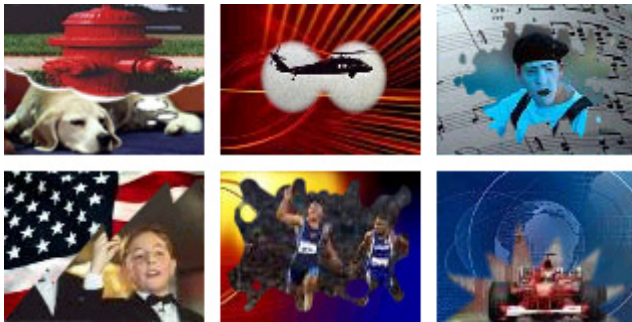


AMI Chroma Key (Blue BOX) Effekt:

Für User des Luma Key ist der Chroma Key gratis! Beim Chroma Key wird z.B die Farbe "BLAU" im Details Menü ausgewählt. Diese Farbe wird dann durch ein Bild oder einen Video Clip ersetzt.



Digital - Juice Grundversion NLE - PAL Effekte 5 CD's



Inhalt:

600 prof. Hintergründe

500 orig. Fotografien

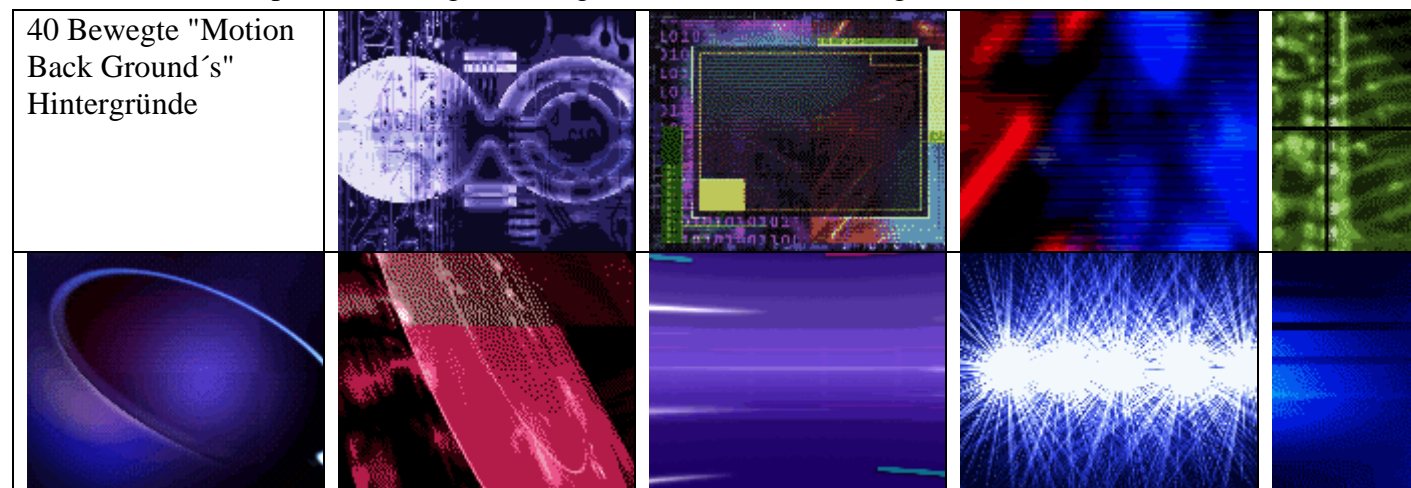
300 Texture Hintergründe

200 Photo Clip Art

100 Exotische Papier Hintergründe



VOL. 1 und 4 sind spezielle bewegte Hintergrund und Hochzeits- Digital Juice Effekte



Fernsehreihe Effekte für Jedermann



Und jetzt das A/B Roll Upgrade:

Es erlaubt Ihnen den mehrfach Kamera Editier- Modus wie früher bei den Analog Bild-Mischern - in ECHTZEIT!

Spielen Sie die Clips von 2 verschiedenen Kameras ohne autom. Szenentrennung in den ScreenPlay™ ein. Dann ziehen Sie die Clips auf ein StoryBoard, fügen den A/B Roll Effekt ein - und während Sie den Clip abspielen, verwenden Sie die Pfeiltasten ihres Keyboards um von einem zum nächsten Clip zu schalten. ScreenPlay™ merkt sich diese Sprünge und erlaubt Ihnen einen neuen Clip am StoryBoard zu generieren.

Das ist ein einfacher Weg ein 2 Kamera Interview, Hochzeiten, Dokumentationen, etc. in Echtzeit, wie bei einer LIVE - Veranstaltung zu machen.